

**X KONKURS WIEDZY GEOLOGICZNO-GEOGRAFICZNEJ
„ZIEMIA GIGANTÓW” - 2009 r.**

pytania konkursowe opracował: mgr Paweł Woźniak

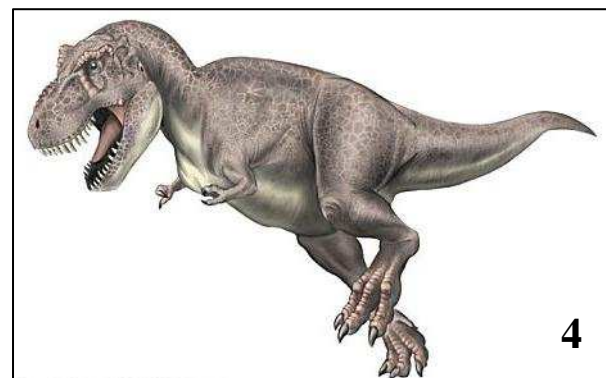
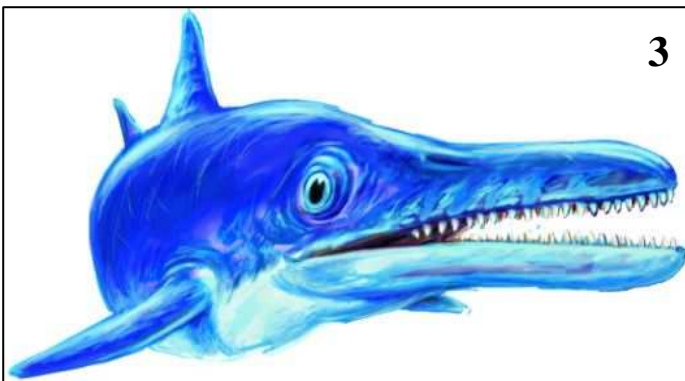
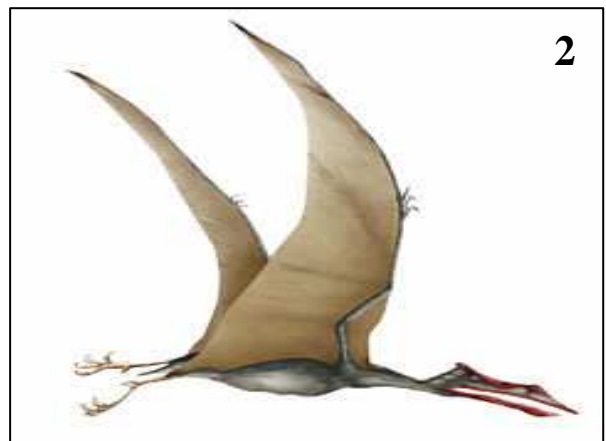
Imię i nazwisko: Gimnazjum Nr w

1. Widniejący na fotografii poniżej tajemniczy obiekt, to jeden z największych, geologicznych „skarbów Ziemi”.



Podaj jego nazwę:
W jakim kraju się znajduje?
Z czego jest zbudowany?
(rodzaj skały)

2. Pytanie trudne. W każdej znanej nam obecnie grupie organizmów kopalnych, bez względu na środowisko - ląd, woda, powietrze - pojawiają się formy osiągające ogromne rozmiary. Podaj nazwy (wersje spolszczone) widocznych poniżej „gigantów pradawnej Ziemi”:



(1): (2):
(3): (4):

3. Który z wymienionych poniżej regionów Polski obfituje w największe skupiska minerałów i kamieni szlachetnych? Podkreśl prawidłową odpowiedź.

Wyżyna Śląska Sudety i Przedgórze Sudeckie Góry Świętokrzyskie

4. Patrząc na Księżyc przedstawiony na zamieszczonym zdjęciu, możemy powiedzieć, że (podkreśl prawidłową odpowiedź):



- znajduje się w fazie „Endor”
- znajduje się w fazie „Yavin”
- za kilka dni będzie pełnia
- kilka dni temu była pełnia

5. Najstarsze i zarazem najgłębsze jezioro na świecie – Bajkał, jest jeziorem pochodzenia (podkreśl prawidłową odpowiedź):

połodowcowego krasowego tektonicznego

6. Pytanie trudne. Które z wymienionych poniżej skał należą do grupy skaał metamorficznych? Podkreśl wybrane przykłady.

marmur, serpentynit, gaz ziemny, mithril, „Mołdawit” - tektyt, łupek serycytowy, granit, gnejs, sjenit, kwarcyt, anhydryt, gnejs oczkowy,

7. Po przeczytaniu zamieszczonych poniżej krótkich informacji, w miejscach wykropkowanych wpisz słowo „**prawda**” lub „**falsz**”:

- Ciepły, wilgotny klimat, jaki panował w czasie karbonu górnego sprzyjał rozwojowi tzw. flory karbońskiej. Bujne, zielone puszcze, porastające między innymi Górną Śląsk zdominowane były przez ogromne paprocie drzewiaste, a także olbrzymie skrzypy i widłaki dorastające czasami do 38 m wysokości. [.....]
- Ponieważ krzemień łupie się w dowolnym kierunku, daje ostrą krawędź przełamu i jest dość rozpowszechniony, znalazł uznanie już u człowieka pierwotnego, który wytwarzał z niego prymitywne pięściaki, a z czasem wymyślił broń i narzędzia. Jedyna na świecie, neolityczna kopalnia krzemienia pasiastego znajduje się w Polsce w Górach Świętokrzyskich! Wydobywana niegdyś w Krzemionka Opatowskich odmiana krzemień używana był do wyrobu siekierok kamiennych o znaczeniu magicznym i obrzędowym. [.....]
- Ponad 50 lat temu, pracownik Państwowego Instytutu Geologicznego – Jan Wyżykowski, na obszarze Ziemi Lubińskiej odkrył największe w Europie złożo miedzi. Samo udokumentowanie znaleziska było ważnym wydarzeniem, ale jeszcze ważniejszym było potwierdzenie, że odkryte złożo może być eksploatowane, a ruda przetwarzana hutniczo. [.....]

8. Uzupełnij tabelę:

MAGMOWE	SKAŁY	JAK POWSTAJĄ?	PRZYKŁAD
	głębinowe		
			bazalt
		na skutek wietrzenia; z okruchów innych skał	
			ropa naftowa
			gips

9. Podaj nazwy okresów geologicznych młodszych od syluru (era paleozoiczna) i nazwę okresu starszego od jury (era mezozoiczna):

10. Do podanych nazw miejscowości dopisz kopalinę, kruszec lub surowiec skalny, który był lub jest w nich wydobywany:

- Strzegom -
- Jasło, Krosno, Gorlice -
- Zabytkowa Kopalnia w Tarnowskich Górach -

11. Naturalną ozdobą jaskiń jest tzw. szata naciekowa. Niekiedy pokrywa ona całe powierzchnie stropu, spągu oraz ścian sal i korytarzy podziemnych próżni. Podaj nazwy widocznych na zdjęciach poniżej form naciekowych (zaznaczone strzałką):



12. Pewien polski aptekarz (i przedsiębiorca) udowodnił światu, że z „oleju skalnego można wytwarzać wiele niezwykle cennych produktów”. Obecnie znany jest jako wynalazca lampy naftowej oraz twórca całego przemysłu naftowego. Podaj jego imię i nazwisko:

13. Rozpoznaj zamieszczone na zdjęciach formy erozyjne. Napisz też, jak powstały (odpowiedz jednym zdaniem):



1

(1) forma:

powstanie:



2

(2) forma:

powstanie:



3

(3) forma:

powstanie:

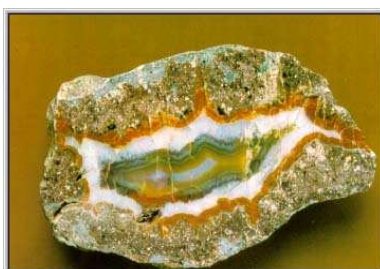


4

(4) forma:

powstanie:

14. Pytanie trudne. Podaj nazwy zamieszczonych poniżej minerałów:



15. Żyjące skamieniałości to rzadkie obecnie rośliny i zwierzęta, które zanim je odkryto, znane były tylko z form kopalnych. Na zdjęciach poniżej można zobaczyć istniejących do dziś przedstawicieli flory i fauny, zaliczanych do „żywych skamieniałości”. Podaj ich nazwy:



1

(1)
nazwa:



2

(2) nazwa:

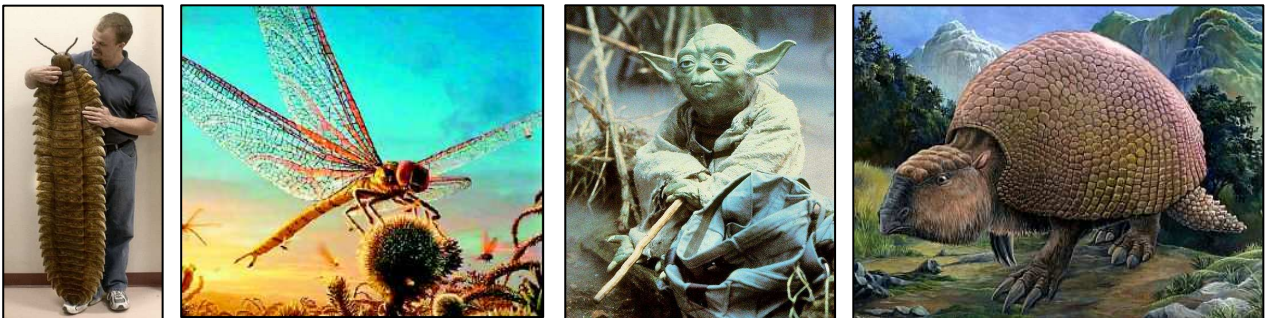
16. Nie tylko dinozaury były gigantami. Naturalne twory przyrody (góry, rzeki, jaskinie itp.) też osiągają pokaźne rozmiary. Podaj nazwy prawdziwych rekordzistów Ziemi!

- najgłębszy rów oceaniczny to:
- najdłuższa jaskinia na świecie to:
- największe jezioro na świecie to:
- najwyższy szczyt Tatr to:

17. W obrębie litosfery wyróżnia się skorupę kontynentalną i skorupę oceaniczną. Z jakich skał są zbudowane?

- skorupa kontynentalna -
- skorupa oceaniczna -

18. Bujne puszcze karbońskie zamieszkiwane były około 300 mln lat temu przez licznych przedstawicieli świata zwierzęcego – kręgowce i bezkręgowce. Niektóre z tych zwierząt osiągały gigantyczne rozmiary – np. *Meganeura monyi*. Który, z widocznych poniżej organizmów jest meganeurą. Odszukaj go i skreśl znakiem „X”:



19. Uzupełnij zdania:

- Według teorii heliocentrycznej, której autorem jest Mikołaj Kopernik, w centrum naszego układu planetarnego jest Słońce, wokół którego krążą planety:
- W 2006 r. Międzynarodowa Unia Astronomiczna zdecydowała, że nie spełnia założeń nowej definicji planety, co związane jest między innymi z jego masą.

20. Wyjaśnij pojęcia:

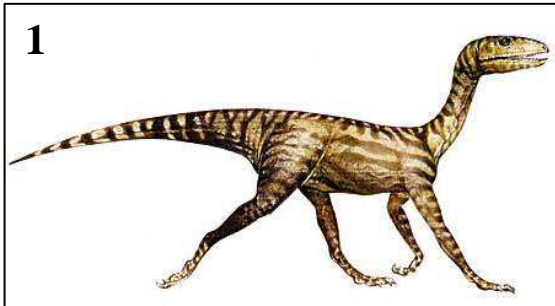
- atmosfera -
- subdukcja -
- skała -
- meander -

21. Pytanie trudne. Mamut, jako w pełni ukształtowany gatunek, pojawia się na scenie życia mniej więcej 2 mln lat temu w okresie wielkich przemian środowiska – początek epoki lodowcowej. Zmiany klimatyczne spowodowały wymieranie starszych form trąbowców, ale choć brzmi to niewiarygodnie, dla mamutów nastął wtedy okres rozwoju i panowania, który skończyły się stosunkowo niedawno, jakieś 10 tys. lat temu... Przystosowanie do życia w mrozie, w przypadku mamuta, to nie tylko wytworzenie ciepłego futra. Co jeszcze (oprócz futra) pozwalało tym zwierzętom znosić srogie plejstocenyjskie mrozy? Podaj trzy przykłady:



- 1)
- 2)
- 3)

22. Choć trudno w to uwierzyć, odkrycia związane z polskimi dinozaurami są jednymi z ważniejszych w świecie! Przykładowo, znaleziska z Roztocza to nie tylko ostatnie polskie ślady dinozaurów, ale i świadectwa pozostawione przez jedne z ostatnich dinozaurów, jakie stąpały po Ziemi... Tym samym polski zapis ichtologiczny dokumentuje dzieje dinozaurów niemal od samego początku (trias) do samego końca (kreda). Podaj nazwy przedstawionych poniżej polskich dinozaurów:



- (1):
- (2):
- (3):

23. Uzupełnij zdania:

Górnośląskie Zagłębie Węglowe ma kształt Powierzchnia całkowita GZW wynosi km², w tym w części polskiej zagłębie zajmuje obszar km². Oprócz Górnośląskiego Zagłębienia Węglowego węgiel kamienny wydobywany jest (lub był) w Zagłębieniu Węglowym i Zagłębieniu Węglowym.

24. Uzupełnij zdanie: Wielka zagłada dinozaurów nastąpiła lat temu, na granicy okresów i

25. Wnętrze Ziemi składa się z kilku warstw. Podaj ich nazwy (w kolejności od środka naszej planety)

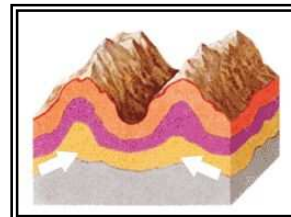
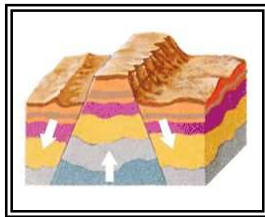
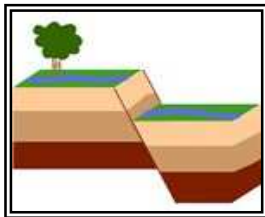
26. Pytanie trudne. Podaj nazwy zamieszczonych poniżej skamieniałości:



.....

27. W starożytności uważano, że Ziemia jest zupełnie płaska! Obecnie wiemy, że ma ona kształt zbliżony do kuli. Określamy go mianem (podkreśl prawidłową odpowiedź):
 geosfery geody geoidy geomorfy

28. Wymienione poniżej nazwy dopasuj do schematycznych rysunków
uskok, góry fałdowe, góry zrębowe



.....

29. Pytanie trudne. Ludzie od wielu lat nie ustają w poszukiwaniach skamieniałości, minerałów i złóż. Lista odkryć geologicznych jest imponująca. Przy podanych w tabeli nazwach miejscowości napisz, jakich odkryć geologicznych w nich dokonano!

NAZWA MIEJSCOWOŚCI	NAJCIEKAWSZE ODKRYCIE GEOLOGICZNE W POLSCE
KRASIEJÓW	
MORASKO	
LISOWICE	

30. Pytanie na tzw. „nosa” geologicznego... Jedną z teorii dotyczących zagłady wielkich ssaków epoki lodowcowej (w tym mamuta), za główną przyczynę ich zniknięcia podaje masowe polowania plejstocénskich łowców. Jaką angielską nazwę, spotykaną także w polskiej literaturze geologicznej, posiada ta teoria? Podkreśl prawidłową odpowiedź:



MEGADETH
OVERKILL

KILL' EM ALL
APOCALYPTICA

dziękujemy za udział w konkursie